

LOGSTOR FlextraPipe®

LOGSTOR PertFlextra

Nouveau
système
flexible



LOGSTOR PertFlextra

PertFlextra est une gamme complète de systèmes de tubes préisolés flexibles étanches à la diffusion pour le chauffage urbain et collectif conformément à la norme NF EN17878-1/2.

Le tube de service du PertFlextra est fabriqué en polyéthylène PE-RT type II, et comporte une barrière de diffusion en aluminium qui empêche la diffusion de l'oxygène dans l'eau et

de la vapeur d'eau provenant du tube intérieur dans l'isolation ce qui garantit une isolation sèche pendant toute la durée de vie de l'isolant.

Le tube de service est isolé avec de la mousse de polyuréthane (PUR) et protégé par une enveloppe extérieure ondulée en PEHD avec une barrière EVOH intégrée qui garantit que la propriété de perte de chaleur ne se détériorera pas au cours de la durée de vie.

Gamme complète de produits

PertFlextra est disponible en systèmes de tubes Single et Twinpipe et inclut tous les raccords à sertir, les manchons, pièces et outillages nécessaires pour réaliser un réseau flexible préisolé complet.

Dimension du tube de service 25 – 63 mm et dimension de l'enveloppe extérieur 90 – 180 mm.



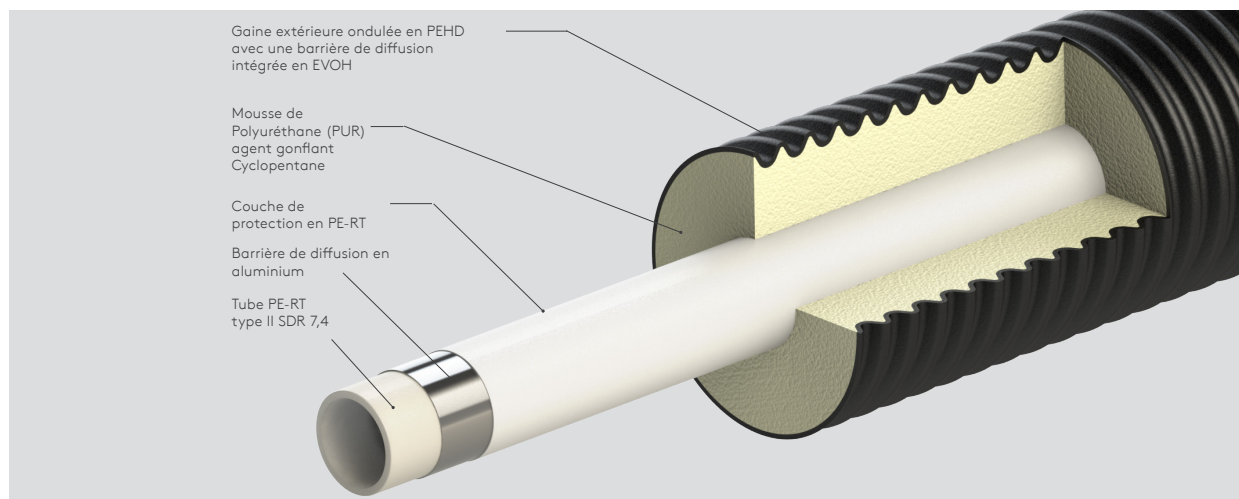
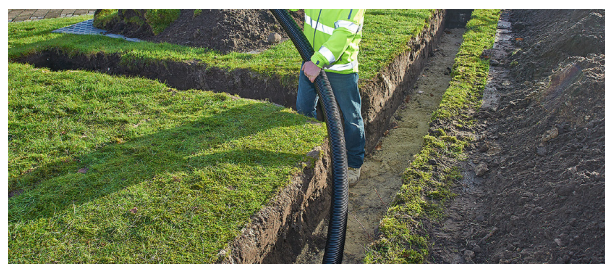
LOGSTOR PertFlextra single pipe



LOGSTOR PertFlextra TwinPipe

Propositions de Valeur

- Installation facile avec la gaine ondulée et la mousse PUR souple.
- Minimum 50 ans de durée de vie suivant NF EN17878.
- Le tube de service PE-RT type II SDR7.4 a une durée de vie plus longue que les systèmes de tube en PEX SDR11 pour la même température et pression.
- Faible perte de chaleur pendant la durée de vie grâce à une faible valeur Lambda de la mousse PUR, barrière de diffusion sur le tube de service pour la vapeur d'eau, barrière de diffusion dans l'enveloppe pour les gaz d'isolation.
- PE-RT peut être recyclé à la fin de sa durée de vie.



LOGSTOR France SAS

17-23 Avenue George Pompidou | Immeuble le Danica
69003 LYON | FRANCE
T: +33 (0)4 28 77 01 24
E: logstor@kingspan.com



Pour une offre commerciale sur d'autres marchés, merci de prendre contact directement avec l'équipe commerciale local ou consulter notre site internet www.logstor.com

Nous avons pris soin de nous assurer que le contenu de cette publication est exact, mais Kingspan Limited et ses filiales n'acceptent pas la responsabilité des erreurs ou des informations qui s'avèreraient erronées.

Les suggestions ou descriptions, l'utilisation finale, l'application des produits ou des méthodes de travail sont données seulement à titre indicatif et ainsi Kingspan Limited et ses filiales n'acceptent aucune responsabilité à cet égard.

Pour vous assurer que vous consultez les plus récentes et précises informations sur ces produits, veuillez scanner le QRcode ci-dessus.

