



**NYHET**  
**LOGSTOR**  
TwinPipe ventil

## LOGSTOR *TwinPipe* ventil

– med inbyggd referenspunkt och vattentät överdel av rostfritt stål

○ distributing energy efficiency

**LOGSTOR**

# LOGSTOR *TwinPipe* ventil

## – gör vad den ska och mycket mer ...

### Funktionsmässiga fördelar

- Funktion och säkerhet i fokus
- Enkel att installera och använda
- Vattentät och enkelt åtkomlig
- Tydliga fördelar beträffande övervakning
- Standardkontakt kompatibel med vanlig mätutrustning
- Markskåp behövs inte
- Spindeltopp och serviceventiler hanteras med samma verktyg och utrustning som andra ventiler
- Ventilen passar befintliga brunnar av standardtyp
- Ventilen finns i storlekar från dn 26–26/125 mm i serie 1 till 219–219/630 mm i serie 2

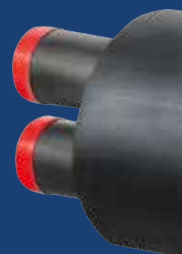
### Mätning och övervakning – enklare än någonsin

Utöver standardegenskaperna ger den nya *TwinPipe*-ventilen för fjärrvärmerör ett brett spektrum av fördelar med extra starkt fokus på funktion och säkerhet.

Ventiltornets lock är av rostfritt stål och har en buktande form som gör att vatten och kondens rinner av. Övergången till locket är av tvärbunden polyeten och tätad med mastik.

Den inbyggda larmtråden för övervakning av rörsystemet leds in i locket genom en referenspunkt av rostfritt stål. Den vattentäta konstruktionen ger enkel åtkomst för mätning och montering samt eliminerar dessutom behovet av markskåp.

De nya egenskaperna blir uppskattade fördelar under rörledningssystemets hela systemlivslängd.



Skyddat och vattentätt.



Locketts buktande form förhindrar ansamling av vatten och kondens.



Enkelt åtkomlig och vattentät referenspunkt placerad mitt på locket.



Locket, spindlar och serviceventiler är av rostfritt stål och mässing.



Olika spindelhöjder för tillotts- och returflöden eliminerar risken för fel.

Tillopp Retur



Den inbyggda koppartråden för övervakning är föransluten till referenspunkten.





*Referenspunkten kan ersätta markskåp.*



*Kopplad till krets i larmsystemet.*



*Både resistans- och isolationsmätning kan utföras.*



*Impedansmätning kan utföras direkt i referenspunkten utan brus.*



*Kopplad till slinga i larmsystemet.*



*Referenspunkten möjliggör direktanslutning till LOGSTOR Detect (X1L - X4).*

○ distributing energy efficiency

LOGSTOR A/S  
Danmarksvej 11 · DK-9670 Løgstør  
Tel. +45 9966 1000 · Fax +45 9966 1180  
logstor@logstor.com · [www.logstor.com](http://www.logstor.com)

**LOGSTOR**