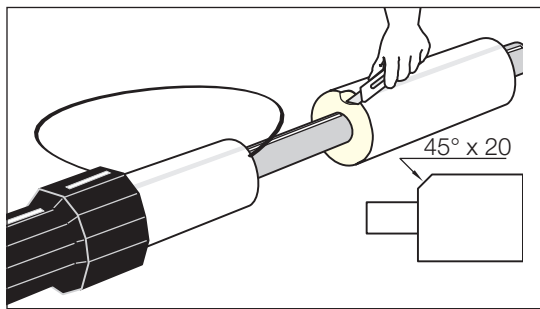
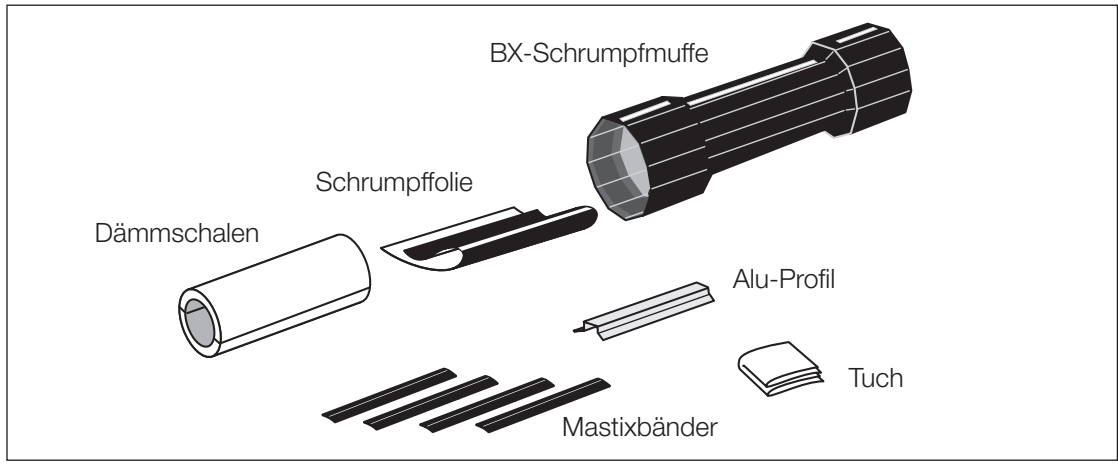


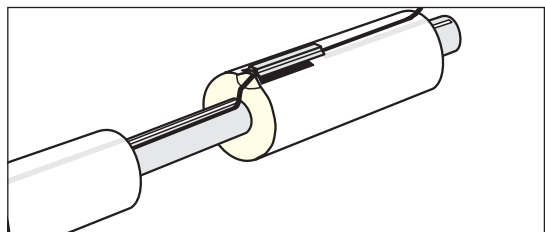
Kabelauführung in Muffe

Doppeldichtende Muffe

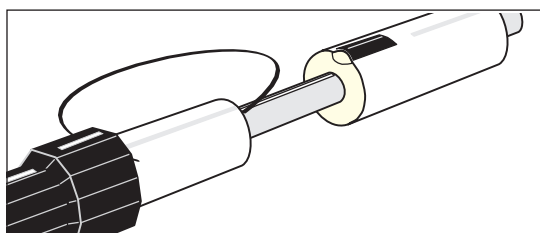
Montageanleitung 1/2



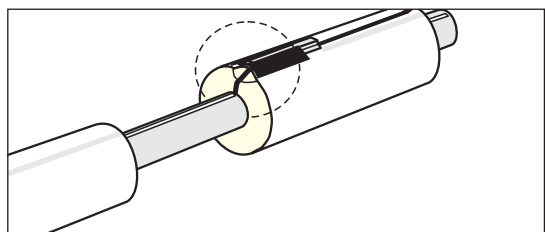
1. Rohrende 45° x 20 mm abschrägen.



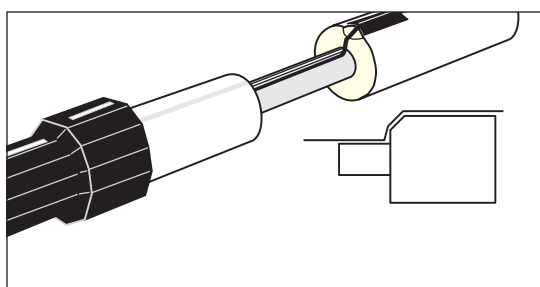
4. Das Alu-Profil über das Heizkabel zentrieren und in den Mastix pressen.



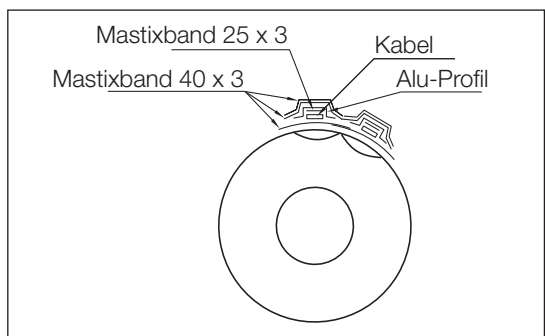
2. Schutzpapier vom Mastix entfernen. Danach das Mastixband 40 x 3 x 100 mm nahe der Abschrägung auf dem Mantel anbringen.



5. Das Schutzpapier vom Mastix entfernen. Das Mastixband 25 x 3 x 100 mm auf das Alu-Profil platzieren.



3. Das Heizkabel in der Mitte des Mastixes platzieren. Scharfe Knicke im Heizkabel vermeiden.



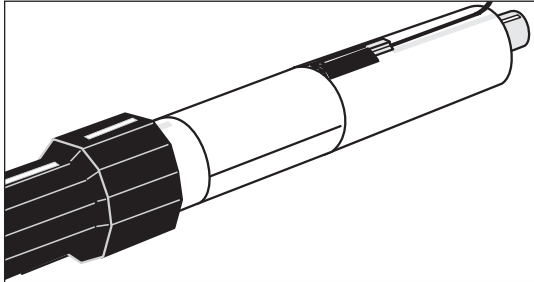
6. Für jede weitere Kabelauführung in derselben Muffe sind Punkt 1 bis 5 zu wiederholen.

Kabelauführung in Muffe

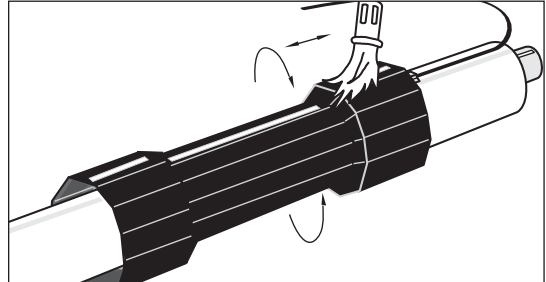
Doppeldichtende Muffe

Montageanleitung

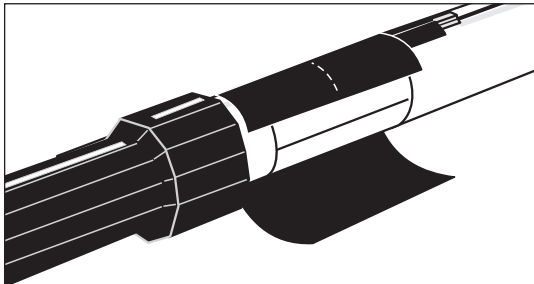
2/2



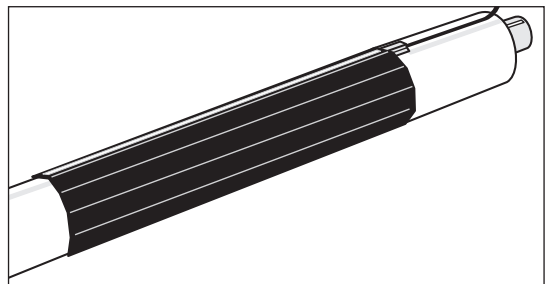
7. Die Dämmschalen montieren.



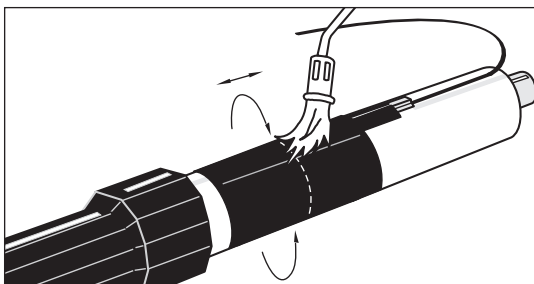
10. Die Verpackung der Schrumpfmuffe entfernen. Sicherstellen, dass die Muffe außen und innen SAUBER und TROCKEN ist. Muffe über die Verbindungsstelle anbringen. Sicherstellen, dass die Muffe korrekt platziert ist. Zuerst von der Mitte gegen eine Seite und danach von der Mitte gegen die andere Seite schrumpfen.



8. Die Schrumpffolie so anbringen, dass der Markierungsstrich um das Rohr herumläuft. Eine ihrer Kanten in „10-Uhr-Position“ befestigen. Das Schutzpapier abziehen und die Schrumpffolie um das Rohr herumführen. Einen Tunnel über der zuerst befestigte Kante bilden. Die Folie so anpressen, dass diese an der darunter liegende Oberfläche heftet.



11. Die Kabelauführung ist fertig.



9. Folie von der Mitte gegen beide Seiten erwärmen, bis die Dichtungsmasse an den Kanten hervortritt und die Folie um das Rohr stramm anliegt.

Wichtig

Nie direkt auf eventuellen Falten erwärmen, da das Muffenmaterial sich verfärbt und an der Oberfläche Rißbildungen entstehen.

Nie die Muffenenden an den Innenseiten erwärmen, da bleibende Schäden der Muffen entstehen können.

Eventuelle Luftblasen unter der Muffe können vor Beendigung des Schrumpfvorganges entfernt werden, indem ein U-förmig gebogener Schweißdraht unter die noch warme Muffe geschoben und langsam wieder herausgezogen wird.

Brennerkopf $\varnothing 51$ für Muffen bis $\varnothing 200$ mm verwenden. Bei größeren Muffen ist Brennerkopf $\varnothing 63$ mm zu verwenden.